

Podatkovna tablica proizvoda

Specifikacije



Minijaturni utični relej, 3 A, 4 CO, LED, 24 V AC

RXM4LB2B7

Cijena* bez PDV-a: 4,31 EUR

Osnovno

Serijski broj proizvoda	Harmony Electromechanical Relays
supresija interferencije zavojnice	Bez
naziv serije	Minijaturni
Vrsta proizvoda ili dijela	Utisni relej
Skraćeno ime uređaja	RXM
Vrsta kontakata i sastav	4 C/O
[I _{th}] propisana termalna struja specifičnih kućišta	3 A pri -40...55 °C

Dodatno

Operacija kontakta	Standardno
[U _c] napon upravljačkog kruga	24 V AC 50/60 Hz
LED status	Da
Tip upravljanja	Bez tipkala
[U _{imp}] nazivni impulsni podnosivi napon	2,5 kV tijekom 1,2/50 μs u skladnosti sa IEC 61810-7
[I _e] nazivna pogonska struja	3 A (AC-1/DC-1) NO u skladnosti sa IEC 1,5 A (AC-1/DC-1) NC u skladnosti sa IEC
minimalni kapacitet sklapanja	25 mW subject to switching frequency, environment or expected reliability level etc
prosječna potrošnja zavojnice u VA	1,2 AC
vrijeme rada	20 ms između deenergizacije zavojnice i uspostavljanja kontakta za odgodu 20 ms u vremenu između pobude svitka i uklapanja kontakta sa zatezanjem kod uklopa
CAD opća širina	21 mm
CAD opća visina	27 mm
CAD opća dubina	46 mm
minimalna struja isklapanja	5 mA subject to switching frequency, environment or expected reliability level etc
Minimum switching voltage	5 V subject to switching frequency, environment or expected reliability level etc
radni nazivni limiti napona	19,2...26,4 V AC
[U _i] nazivni napon izolacije	250 V u skladnosti sa IEC
maksimalni napon sklapanja	250 V AC 28 V DC
Prag pada napona za odradu	>= 0.15 U _c AC
struja tereta	3 A pri 250 V AC 3 A pri 28 V DC

Izražene cijene su informativne i neobvezujuće, bez PDV-a, te su navedene kao preporučene prodajne cijene isključivo kod Schneider Electric ovlaštenih distributera. Svi dani prikazi, opisi, tehničke specifikacije i podaci podložni su promjenama bez prethodne najave.

maksimalni kapacitet sklapanja	750 VA AC 84 W DC
prosječni otpor	180 Ohm 23 °C +/- 10 %
mehanička izdržljivost	10000000 ciklus/a
električna izdržljivost	100000 ciklus/a Ohmski
pouzdanost podataka zaštite	B10d = 100000
stopa rada	<= 1200 ciklusa/sat pod opterećenjem <= 18000 ciklusa/sat prazni hod
koeficijent primjene	20 %
dielektrična snaga	2000 V AC između svitka i kontakta osnovna izolacija 2000 V AC između polova osnovna izolacija 1000 V AC između kontakata mikro nepovezanost
kategorija zaštite	RT I
Stupanj zagađenja	2
Pozicija rada	Bilo koja pozicija
Nivoi testa	Nibo A grupno montiranje
Prodaja po nedjeljivoj količini	10
Materijal kontakata	Srebrna legura (Ag/ni)
Neto masa proizvoda	0,035 kg

Okolina

IP stupanj zaštite	IP40 conforming to IEC 60529
Standardi	IEC 61810-1 (iss. 2) CE
Okolišna temperatura zraka pri skladištenju	-40...85 °C
otpornost na vibracije	3 Gn, amplituda = +/- 1 mm (f = 10...50 Hz)u radu u skladnosti sa IEC 60068-2-6 6 Gn, amplituda = +/- 1 mm (f = 10...50 Hz)nije u pogonu u skladnosti sa IEC 60068-2-6
otpornost na udarce	30 gn za nije u pogonu u skladnosti sa IEC 60068-2-27 10 gn za za vrijeme rada u skladnosti sa IEC 60068-2-27

Broj pakirnih jedinica

Mjerna jedinica Paketa 1	PCE
Broj Jedinica u Paketu 1	1
Paket 1 Visina	2,1 cm
Paket 1 Širina	2,8 cm
Paket 1 Dužina	4,1 cm
Paket 1 Težina	37 g
Mjerna jedinica Paketa 2	CAR
Broj Jedinica u Paketu 2	10
Paket 2 Visina	3 cm
Paket 2 Širina	11,5 cm
Paket 2 Dužina	10 cm
Paket 2 Težina	390 g

Ugovorno jamstvo

Jamstvo

18 months

Održivost

Oznaka **Green Premium™** predanost je Schneider Electrica isporuci proizvoda s najboljom ekološkom učinkovitošću u klasi. Green Premium obećava usklađenost s najnovijim propisima, transparentnost u pogledu utjecaja na okoliš te kružne proizvode i proizvode s niskom razinom CO₂.

Vodič za procjenu održivosti proizvoda dokument je u kojem se pojašnjavaju globalni standardi znaka zaštite okoliša i kako tumačiti izjave o okolišu.

[Vodič za procjenu održivosti nog proizvoda >](#)



Transparentnost [RoHS/REACH](#)

Učinkovitost dobrobiti

Reach, Bez Svhc

Bez Otrovnih Teških Metala

Bez Žive

Informacije O Rohs Izuzeću [Da](#)

Certifikati i standardi

Uredba Reach [Izjava REACH](#)

Direktiva Eu Rohs Proaktivna sukladnost (proizvod izvan zakonskog okvira direktive EU RoHS)
[Izjava EU RoHS](#)

Propis Rohs Za Kinu [Izjava RoHS za Kinu](#)

Izjava O Očuvanju Okoliša [Ekološki profil proizvoda](#)

Weee Proizvod se na tržištima EU mora odlagati u skladu sa specifičnim propisima o prikupljanju otpada; nikako se ne smije odlagati s komunalnim otpadom.

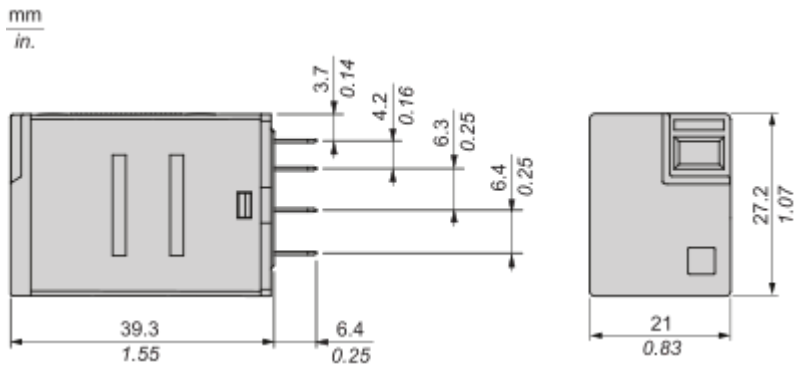
Profil Cirkularnosti [Informacije o kraju vijeka trajanja](#)

Podatkovna tablica proizvoda

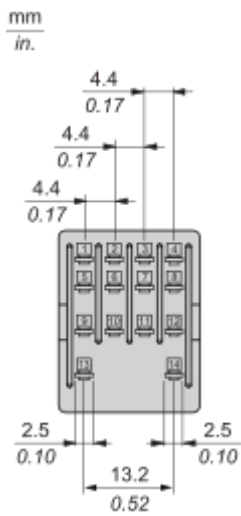
RXM4LB2B7

Dimensions Drawings

Dimensions

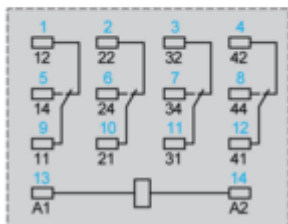
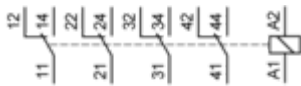


Pin Side View



Connections and Schema

Wiring Diagram



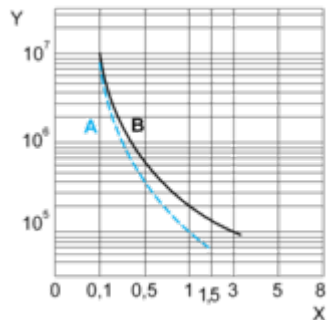
Symbols shown in blue correspond to Nema marking.

Performance Curves

Electrical Durability of Contacts

Durability (inductive load) = durability (resistive load) x reduction coefficient.

For 4 Poles Relay



X : Contact current (A)

Y : Durability (Number of operating cycles)

A : Inductive load

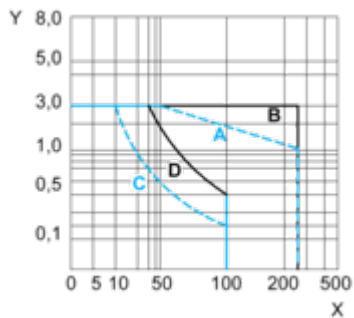
B : Resistive load

Note : These are typical curves, actual durability depends on load, environment, duty cycle, etc.

For inductive load, to increase relay life cycles, please add a proper load protection circuit (eg: RC protection/Varistor/free Wheeling diode -DC load only-)

Maximum Switching Capacity

For 4 Poles Relay



X : Contact voltage (v)

Y : Contact current (A)

A : Inductive AC load

B : Resistive AC load

C : Inductive DC load

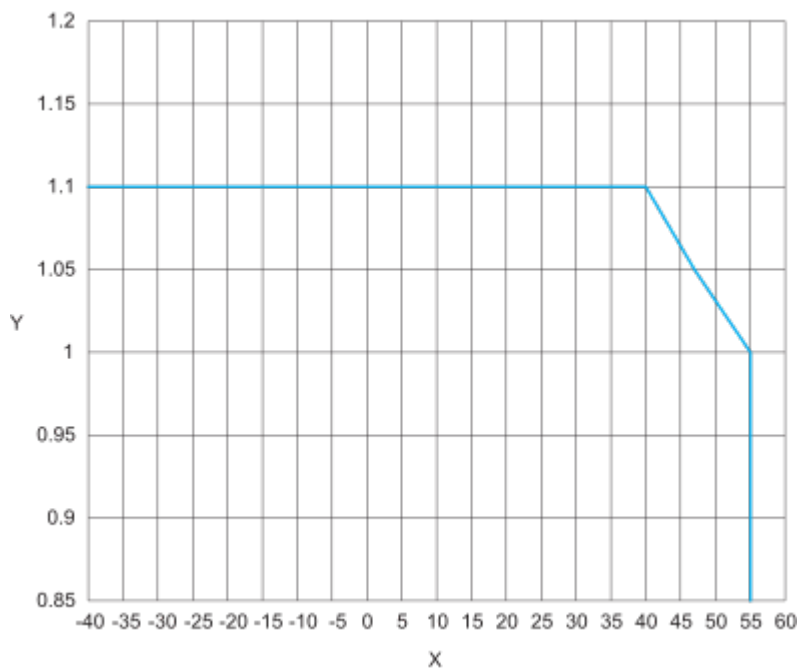
D : Resistive DC load

Note : These are typical curves, actual durability depends on load, environment, duty cycle, etc.

For inductive load, to increase relay life cycles, please add a proper load protection circuit (eg: RC protection/Varistor/free Wheeling diode -DC load only-)

For low level loads (below 10mA), we recommend to use RXM*GB series with bifurcated contacts relays instead.

AC Coil Voltage and Operating Temperature under continuous duty



X : Operating temperature (°C)

Y : AC coil voltage (UC)

Technical Illustration

Dimensions

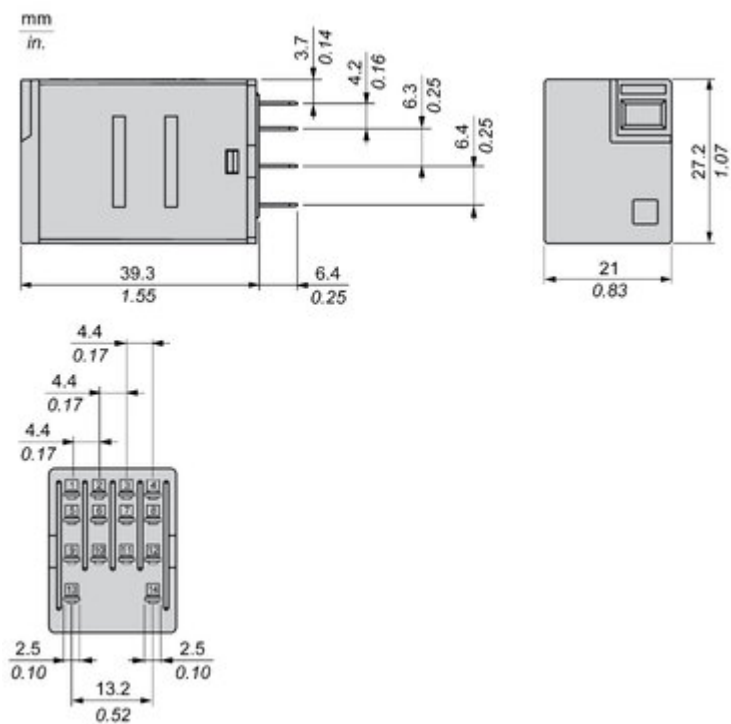
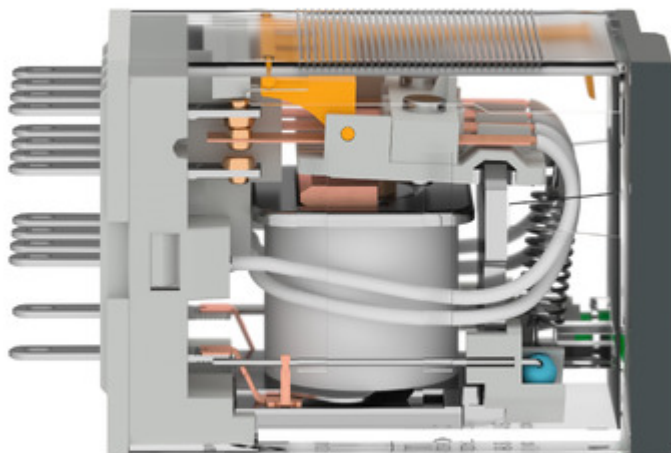


Image of product / Alternate images

Alternative





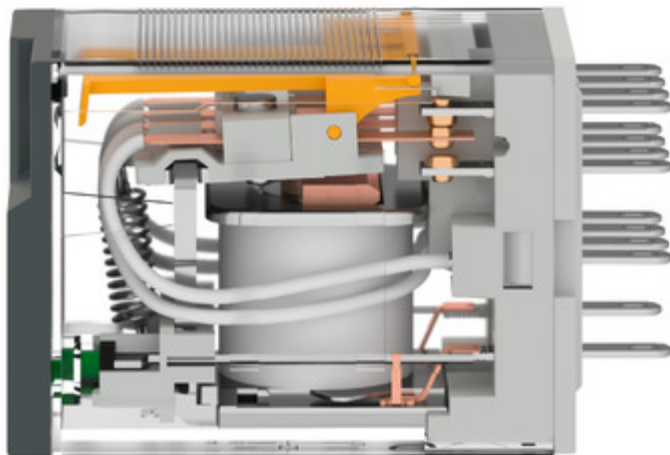


Image of product in real life situation

