

# Podatkovna tablica proizvoda

Specifikacije



## Minijaturni utični relej, 3 A, 4 CO, LED, 24 V DC

RXM4LB2BD

Cijena\* bez PDV-a: 3,78 EUR

### Osnovno

Serijski broj proizvoda	Harmony Electromechanical Relays
supresija interferencije zavojnice	Bez
naziv serije	Minijaturni
Vrsta proizvoda ili dijela	Utisni relej
Skraćeno ime uređaja	RXM
Vrsta kontakata i sastav	4 C/O
[I <sub>th</sub> ] propisana termalna struja specifičnih kućišta	3 A pri -40...55 °C

### Dodatno

Operacija kontakta	Standardno
[U <sub>c</sub> ] napon upravljačkog kruga	24 V DC
LED status	Da
Tip upravljanja	Bez tipkala
[U <sub>imp</sub> ] nazivni impulsni podnosivi napon	2,5 kV tijekom 1,2/50 μs u skladnosti sa IEC 61810-7
[I <sub>e</sub> ] nazivna pogonska struja	3 A (AC-1/DC-1) NO u skladnosti sa IEC 1,5 A (AC-1/DC-1) NC u skladnosti sa IEC
minimalni kapacitet sklapanja	25 mW subject to switching frequency, environment or expected reliability level etc
vrijeme rada	20 ms Između deenergizacije zavojnice i uspostavljanja kontakta za odgodu 20 ms u vremenu između pobude svitka i uklapanja kontakta sa zatezanjem kod uklopa
CAD opća širina	21 mm
CAD opća visina	27 mm
CAD opća dubina	46 mm
minimalna struja isklapanja	5 mA subject to switching frequency, environment or expected reliability level etc
Minimum switching voltage	5 V subject to switching frequency, environment or expected reliability level etc
radni nazivni limiti napona	19,2...26,4 V DC
[U <sub>i</sub> ] nazivni napon izolacije	250 V u skladnosti sa IEC
maksimalni napon sklapanja	250 V AC 28 V DC
Prag pada napona za odradu	>= 0.1 U <sub>c</sub> DC
struja tereta	3 A pri 250 V AC 3 A pri 28 V DC
maksimalni kapacitet sklapanja	750 VA AC 84 W DC

Izražene cijene su informativne i neobvezujuće, bez PDV-a, te su navedene kao preporučene prodajne cijene isključivo kod Schneider Electric ovlaštenih distributera. Svi dani prikazi, opisi, tehničke specifikacije i podaci podložni su promjenama bez prethodne najave.

prosječni otpor	640 Ohm 23 °C +/- 10 %
prosječna potrošnja zavojnice	0,9 W, DC
mehanička izdržljivost	10000000 ciklus/a
električna izdržljivost	100000 ciklus/a Ohmski
pouzdanost podataka zaštite	B10d = 100000
stopa rada	<= 1200 ciklusa/sat pod opterećenjem <= 18000 ciklusa/sat prazni hod
koeficijent primjene	20 %
dielektrična snaga	2000 V AC između svitka i kontakta osnovna izolacija 2000 V AC između polova osnovna izolacija 1000 V AC između kontakata mikro nepovezanost
kategorija zaštite	RT I
Stupanj zagađenja	2
Pozicija rada	Bilo koja pozicija
Nivoi testa	Nibo A grupno montiranje
Prodaja po nedjeljivoj količini	10
Materijal kontakata	Srebrena legura (Ag/ni)
Neto masa proizvoda	0,034 kg

## Okolina

IP stupanj zaštite	IP40 conforming to IEC 60529
Standardi	IEC 61810-1 (iss. 2) CE
Okolišna temperatura zraka pri skladištenju	-40...85 °C
otpornost na vibracije	3 Gn, amplituda = +/- 1 mm (f = 10...50 Hz) u radu u skladnosti sa IEC 60068-2-6 6 Gn, amplituda = +/- 1 mm (f = 10...50 Hz) nije u pogonu u skladnosti sa IEC 60068-2-6
otpornost na udarce	30 gn za nije u pogonu u skladnosti sa IEC 60068-2-27 10 gn za vrijeme rada u skladnosti sa IEC 60068-2-27

## Broj pakirnih jedinica

Mjerna jedinica Paketa 1	PCE
Broj Jedinica u Paketu 1	1
Paket 1 Visina	2 cm
Paket 1 Širina	3 cm
Paket 1 Dužina	4,5 cm
Paket 1 Težina	35,5 g
Mjerna jedinica Paketa 2	BB1
Broj Jedinica u Paketu 2	10
Paket 2 Visina	3,4 cm
Paket 2 Širina	10,4 cm
Paket 2 Dužina	12,8 cm
Paket 2 Težina	393 g
Mjerna jedinica Paketa 3	S02

Broj Jedinica u Paketu 3	270
Paket 3 Visina	15 cm
Paket 3 Širina	30 cm
Paket 3 Dužina	40 cm
Paket 3 Težina	11,102 kg

## Ugovorno jamstvo

Jamstvo	18 months
---------	-----------

## Održivost

Oznaka **Green Premium™** predanost je Schneider Electrica isporuci proizvoda s najboljom ekološkom učinkovitošću u klasi. Green Premium obećava usklađenost s najnovijim propisima, transparentnost u pogledu utjecaja na okoliš te kružne proizvode i proizvode s niskom razinom CO<sub>2</sub>.

**Vodič za procjenu održivosti proizvoda** dokument je u kojem se pojašnjavaju globalni standardi znaka zaštite okoliša i kako tumačiti izjave o okolišu.

[Vodič za procjenu održivosti nog proizvoda >](#)



Transparentnost [RoHS/REACH](#)

## Učinkovitost dobrobiti

✓ Reach, Bez Svhc

✓ Bez Otrovnih Teških Metala

✓ Bez Žive

✓ Informacije O Rohs Izuzeću [Da](#)

## Certifikati i standardi

Uredba Reach [Izjava REACH](#)

Direktiva Eu Rohs Proaktivna sukladnost (proizvod izvan zakonskog okvira direktive EU RoHS)  
[Izjava EU RoHS](#)

Propis Rohs Za Kinu [Izjava RoHS za Kinu](#)

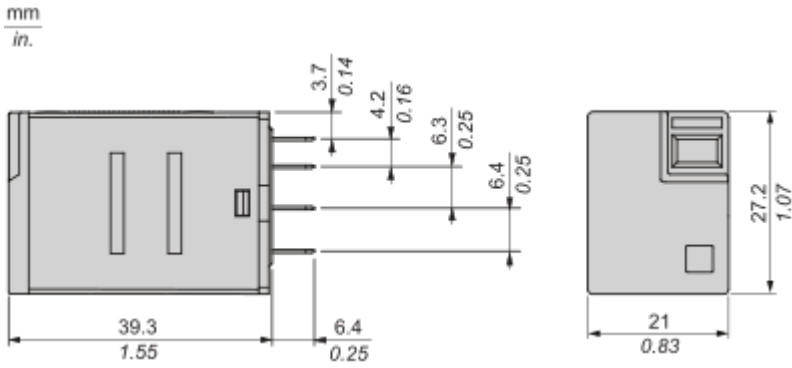
Izjava O Očuvanju Okoliša [Ekološki profil proizvoda](#)

Weee Proizvod se na tržištima EU mora odlagati u skladu sa specifičnim propisima o prikupljanju otpada; nikako se ne smije odlagati s komunalnim otpadom.

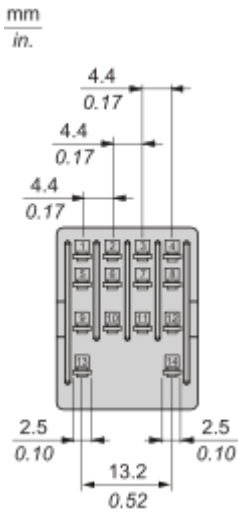
Profil Cirkularnosti [Informacije o kraju vijeka trajanja](#)

Dimensions Drawings

Dimensions



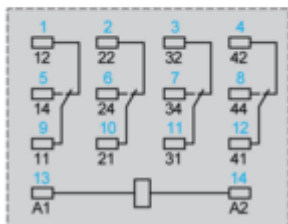
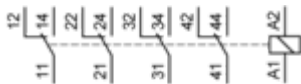
Pin Side View



## Connections and Schema

### Wiring Diagram

---



Symbols shown in blue correspond to Nema marking.

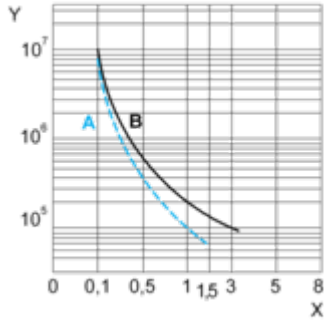
## Performance Curves

### Electrical Durability of Contacts

---

**Durability (inductive load) = durability (resistive load) x reduction coefficient.**

For 4 Poles Relay



**X** : Contact current (A)

**Y** : Durability (Number of operating cycles)

**A** : Inductive load

**B** : Resistive load

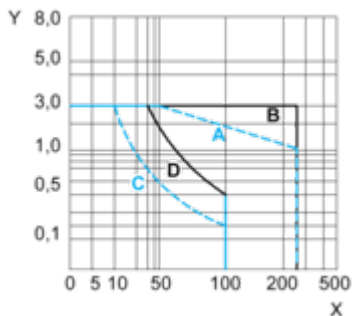
**Note** : These are typical curves, actual durability depends on load, environment, duty cycle, etc.

For inductive load, to increase relay life cycles, please add a proper load protection circuit (eg: RC protection/Varistor/free Wheeling diode -DC load only- )

**Maximum Switching Capacity**

---

For 4 Poles Relay



**X** : Contact voltage (v)

**Y** : Contact current (A)

**A** : Inductive AC load

**B** : Resistive AC load

**C** : Inductive DC load

**D** : Resistive DC load

**Note** : These are typical curves, actual durability depends on load, environment, duty cycle, etc.

For inductive load, to increase relay life cycles, please add a proper load protection circuit (eg: RC protection/Varistor/free Wheeling diode -DC load only- )

For low level loads (below 10mA), we recommend to use RXM\*GB series with bifurcated contacts relays instead.

Technical Illustration

Dimensions

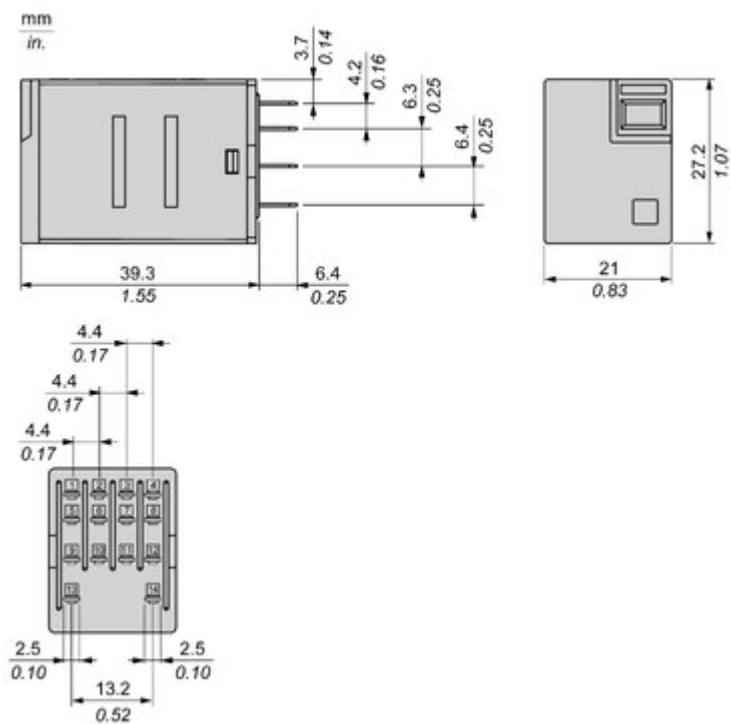
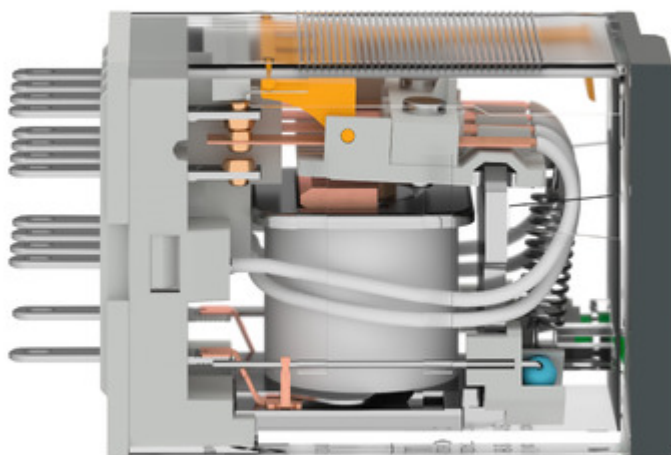


Image of product / Alternate images

Alternative

---





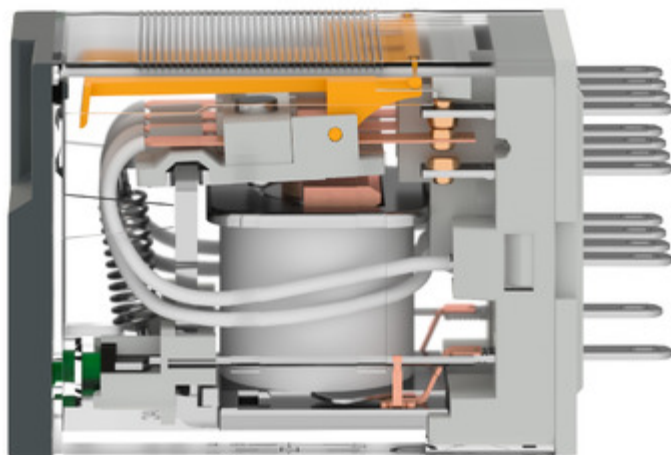


Image of product in real life situation

