

Podatkovna tablica proizvoda

Specifikacije



Minijaturni utični relej, 3 A, 4 CO, LED, 120 V AC

RXM4LB2F7

Cijena* bez PDV-a: 4,31 EUR

Osnovno

Serijski broj proizvoda	Harmony Electromechanical Relays
supresija interferencije zavojnice	Bez
naziv serije	Minijaturni
Vrsta proizvoda ili dijela	Utisni relej
Skraćeno ime uređaja	RXM
Vrsta kontakata i sastav	4 C/O
[I _{th}] propisana termalna struja specifičnih kućišta	3 A pri -40...55 °C

Dodatno

Operacija kontakta	Standardno
[U _c] napon upravljačkog kruga	120 V AC 50/60 Hz
LED status	Da
Tip upravljanja	Bez tipkala
[U _{imp}] nazivni impulsni podnosivi napon	2,5 kV tijekom 1,2/50 μs u skladnosti sa IEC 61810-7
[I _e] nazivna pogonska struja	3 A (AC-1/DC-1) NO u skladnosti sa IEC 1,5 A (AC-1/DC-1) NC u skladnosti sa IEC
minimalni kapacitet sklapanja	25 mW subject to switching frequency, environment or expected reliability level etc
prosječna potrošnja zavojnice u VA	1,2 AC
vrijeme rada	20 ms između deenergizacije zavojnice i uspostavljanja kontakta za odgodu 20 ms u vremenu između pobude svitka i uklapanja kontakta sa zatezanjem kod uklopa
CAD opća širina	21 mm
CAD opća visina	27 mm
CAD opća dubina	46 mm
minimalna struja isklapanja	5 mA subject to switching frequency, environment or expected reliability level etc
Minimum switching voltage	5 V subject to switching frequency, environment or expected reliability level etc
radni nazivni limiti napona	96...132 V AC
[U _i] nazivni napon izolacije	250 V u skladnosti sa IEC
maksimalni napon sklapanja	250 V AC 28 V DC
Prag pada napona za odradu	>= 0.15 U _c AC
struja tereta	3 A pri 250 V AC 3 A pri 28 V DC

Izražene cijene su informativne i neobvezujuće, bez PDV-a, te su navedene kao preporučene prodajne cijene isključivo kod Schneider Electric ovlaštenih distributera. Svi dani prikazi, opisi, tehničke specifikacije i podaci podložni su promjenama bez prethodne najave.

maksimalni kapacitet sklapanja	750 VA AC 84 W DC
prosječni otpor	4430 Ohm 23 °C +/- 10 %
mehanička izdržljivost	10000000 ciklus/a
električna izdržljivost	100000 ciklus/a Ohmski
pouzdanost podataka zaštite	B10d = 100000
stopa rada	<= 1200 ciklusa/sat pod opterećenjem <= 18000 ciklusa/sat prazni hod
koeficijent primjene	20 %
dielektrična snaga	2000 V AC između svitka i kontakta osnovna izolacija 2000 V AC između polova osnovna izolacija 1000 V AC između kontakata mikro nepovezanost
kategorija zaštite	RT I
Stupanj zagađenja	2
Pozicija rada	Bilo koja pozicija
Nivoi testa	Nibo A grupno montiranje
Prodaja po nedjeljivoj količini	10
Materijal kontakata	Srebrna legura (Ag/ni)
Neto masa proizvoda	0,033 kg

Okolina

IP stupanj zaštite	IP40 conforming to IEC 60529
Standardi	CE IEC 61810-1 (iss. 2)
Okolišna temperatura zraka pri skladištenju	-40...85 °C
otpornost na vibracije	3 Gn, amplituda = +/- 1 mm (f = 10...50 Hz)u radu u skladnosti sa IEC 60068-2-6 6 Gn, amplituda = +/- 1 mm (f = 10...50 Hz)nije u pogonu u skladnosti sa IEC 60068-2-6
otpornost na udarce	30 gn za nije u pogonu u skladnosti sa IEC 60068-2-27 10 gn za za vrijeme rada u skladnosti sa IEC 60068-2-27

Broj pakirnih jedinica

Mjerna jedinica Paketa 1	PCE
Broj Jedinica u Paketu 1	1
Paket 1 Visina	2,094 cm
Paket 1 Širina	2,746 cm
Paket 1 Dužina	4,582 cm
Paket 1 Težina	34,0 g

Ugovorno jamstvo

Jamstvo	18 months
---------	-----------

Održivost

Oznaka **Green Premium™** predanost je Schneider Electrica isporuci proizvoda s najboljom ekološkom učinkovitošću u klasi. Green Premium obećava usklađenost s najnovijim propisima, transparentnost u pogledu utjecaja na okoliš te kružne proizvode i proizvode s niskom razinom CO₂.

Vodič za procjenu održivosti proizvoda dokument je u kojem se pojašnjavaju globalni standardi znaka zaštite okoliša i kako tumačiti izjave o okolišu.

[Vodič za procjenu održivosti nog proizvoda >](#)



Transparentnost [RoHS/REACH](#)

Učinkovitost dobrobiti

Reach, Bez Svhc

Bez Otrvnihi Teških Metala

Bez Žive

Informacije O Rohs Izuzeću [Da](#)

Certifikati i standardi

Uredba Reach [Izjava REACH](#)

Direktiva Eu Rohs Proaktivna sukladnost (proizvod izvan zakonskog okvira direktive EU RoHS)
[Izjava EU RoHS](#)

Propis Rohs Za Kinu [Izjava RoHS za Kinu](#)

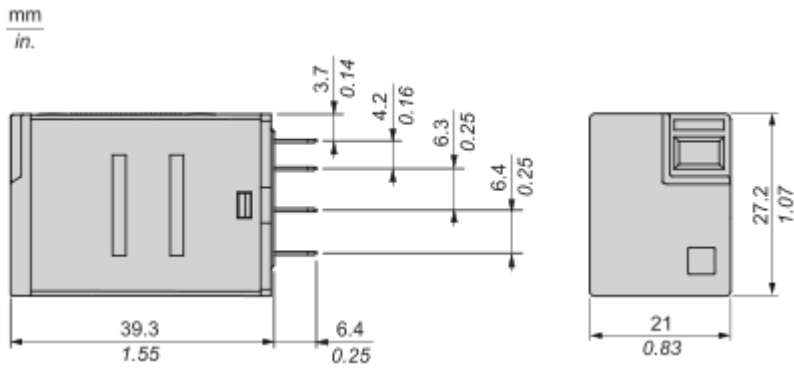
Izjava O Očuvanju Okoliša [Ekološki profil proizvoda](#)

Weee Proizvod se na tržištima EU mora odlagati u skladu sa specifičnim propisima o prikupljanju otpada; nikako se ne smije odlagati s komunalnim otpadom.

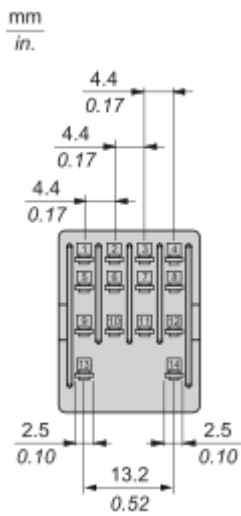
Profil Cirkularnosti [Informacije o kraju vijeka trajanja](#)

Dimensions Drawings

Dimensions

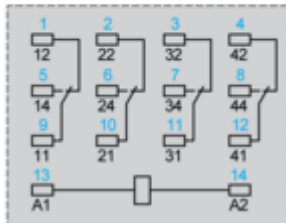
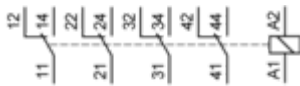


Pin Side View



Connections and Schema

Wiring Diagram



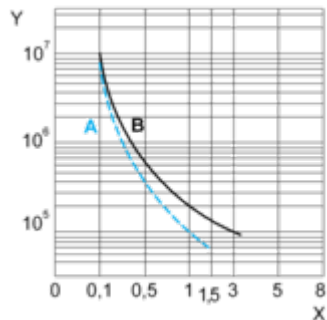
Symbols shown in blue correspond to Nema marking.

Performance Curves

Electrical Durability of Contacts

Durability (inductive load) = durability (resistive load) x reduction coefficient.

For 4 Poles Relay



X : Contact current (A)

Y : Durability (Number of operating cycles)

A : Inductive load

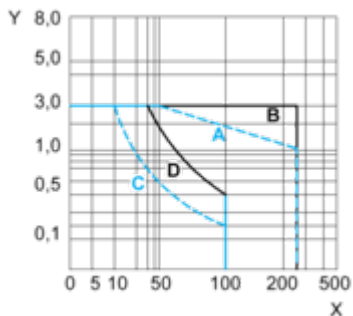
B : Resistive load

Note : These are typical curves, actual durability depends on load, environment, duty cycle, etc.

For inductive load, to increase relay life cycles, please add a proper load protection circuit (eg: RC protection/Varistor/free Wheeling diode -DC load only-)

Maximum Switching Capacity

For 4 Poles Relay



X : Contact voltage (v)

Y : Contact current (A)

A : Inductive AC load

B : Resistive AC load

C : Inductive DC load

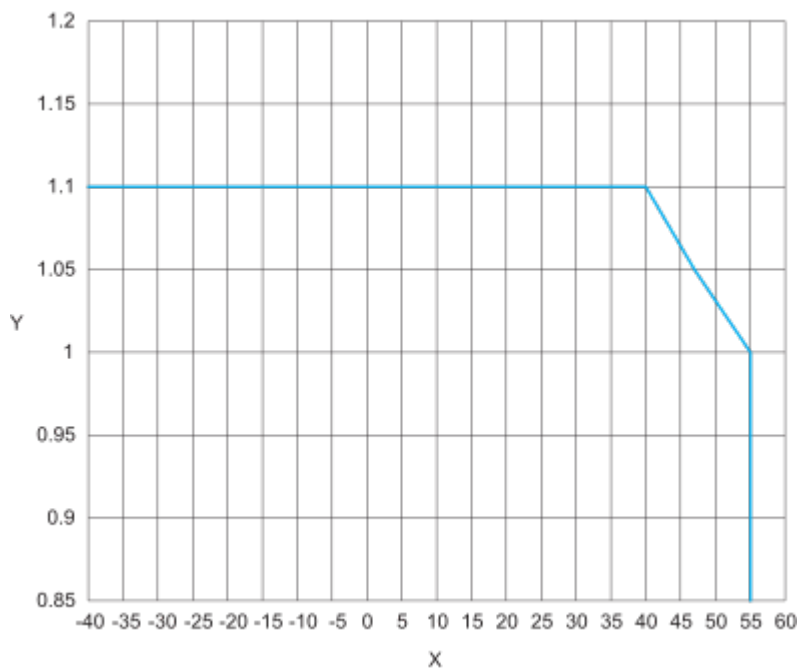
D : Resistive DC load

Note : These are typical curves, actual durability depends on load, environment, duty cycle, etc.

For inductive load, to increase relay life cycles, please add a proper load protection circuit (eg: RC protection/Varistor/free Wheeling diode -DC load only-)

For low level loads (below 10mA), we recommend to use RXM*GB series with bifurcated contacts relays instead.

AC Coil Voltage and Operating Temperature under continuous duty



X : Operating temperature (°C)

Y : AC coil voltage (UC)

Podatkovna tablica proizvoda

RXM4LB2F7

Technical Illustration

Dimensions

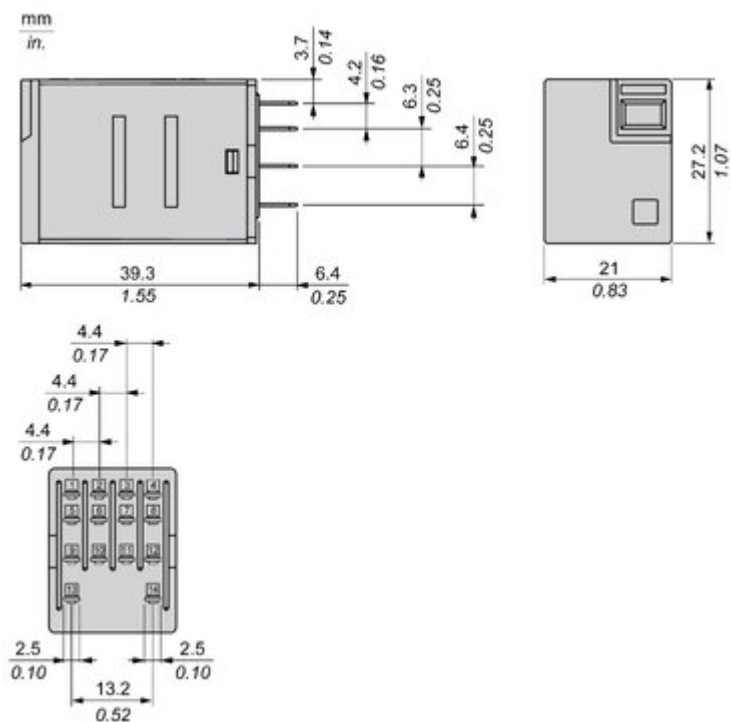
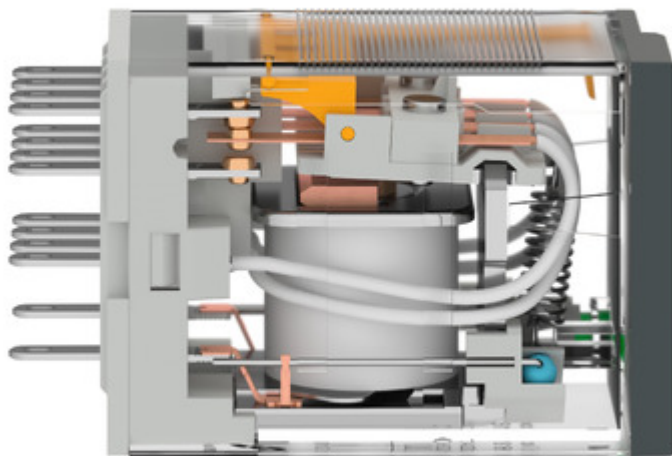


Image of product / Alternate images

Alternative





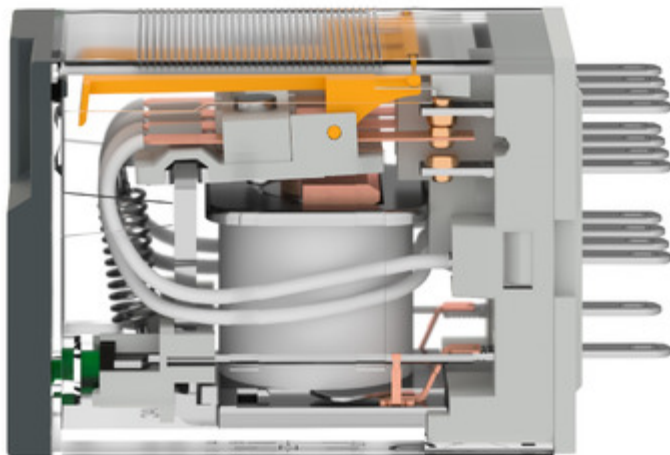


Image of product in real life situation

