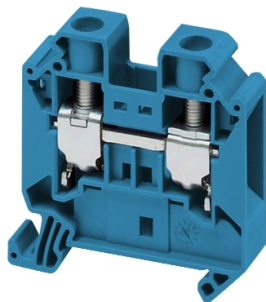


# Podatkovna tablica proizvoda

Specifikacije



## Prolazni priključni blok Linergy-16 mm<sup>2</sup> 76 A s jednom razinom 1x1 vijčani-plavi

NSYTRV162BL

**Cijena\* bez PDV-a: 1,95 EUR**

### Osnovno

Ponuda	Linergy
Naziv proizvoda	Linergy TR
Vrsta proizvoda ili dijela	Stezaljke
Skraćeno ime uređaja	TRV
Pribor / vrsta	Priključni pribor
tip bloka stezaljke	Prolaz
razina priključnice	1
Način montiranja	Montiranje na DIN nosač
nazivni poprečni presjek	16 mm <sup>2</sup>
Dužina	55,5 mm
Boja	Plavo
Količina po setu	Set od 50

### Dodatno

širina	12,2 mm
Visina	55 mm
priključci - stezaljke	1 x Vijčana stezaljka gornji M5) 1 x Vijčana stezaljka s donjnje strane M5)
Broj priključaka	2
Spojna pozicija	Sa strane
broj ulazna za mjerenje	2
poprečni presjek kabela	0,2...10 mm <sup>2</sup> , Fleksibilni s tuljkom 0,2...16 mm <sup>2</sup> , Krut s tuljkom 1,5...25 mm <sup>2</sup> , Krut bez tuljka 1,5...25 mm <sup>2</sup> , Fleksibilni bez tuljka
okretni moment zatezanja	2,5...3 N.m
Dužina skidanja izolacije žice	14 mm
Tip alata	Veza:odvijač Odspajanje:odvijač
[Ue] radni nazivni napon	1000 V EN/IEC 60947-7-1 600 V CSA 690 V ATEX Exe II Ex II 2 GD 600 V cURus
[In] nazivna struja	76 A EN/IEC 60947-7-1 85 A cURus 85 A CSA 73 A ATEX Exe II Ex II 2 GD

Izražene cijene su informativne i neobvezujuće, bez PDV-a, te su navedene kao preporučene prodajne cijene isključivo kod Schneider Electric ovlaštenih distributera. Svi dani prikazi, opisi, tehničke specifikacije i podaci podložni su promjenama bez prethodne najave.

<b>Materijal</b>	Poliamid 6/6: izolirano kučište Legura bakra: priključak i vijek Legura bakra: zajednička veza Krom-nikl čelik: opruga
<b>dielektrični gubici</b>	0,01 pri 1 MHz IEC 60250 0,01 pri 1 MHz VDE 0303-T4
<b>dielektrična konstanta</b>	3,7 pri 1 MHz
<b>otpornost</b>	10000 MΩ.m IEC 60093 10000 MΩ.m VDE 0303-T30
<b>otpor površine</b>	1000 GΩ IEC 60093 1000 GΩ VDE 0303-T30
<b>otpor na deformacije kroz radni vijek</b>	500 CTI (> 400 kB) IEC 60093 500 CTI (> 400 kB) VDE 0303-T30
<b>usporavanje plamena</b>	V0 0,8 mm UL 94
<b>Neto masa proizvoda</b>	30 g
<b>opseg kompatibilnosti</b>	Prisma G Prisma P Prisma PH Prisma Pack Spacial Kaedra Pragma TeSys
<b>Kompatibilnost proizvoda</b>	Spacial ormari

## Okolina

<b>Certifikati proizvoda</b>	ATEX DNV VDE EAC cURus CSA GL LR IEC-Ex
<b>dielektrična snaga</b>	1000 V IEC 60243-1
<b>okolna temperatura zraka potrebna za rad</b>	-40...130 °Cu skladu sIEC 60216-1 -40...130 °Cu skladu sVDE 0304-T21

## Broj pakirnih jedinica

<b>Mjerna jedinica Paketa 1</b>	PCE
<b>Broj Jedinica u Paketu 1</b>	1
<b>Paket 1 Visina</b>	9,500 cm
<b>Paket 1 Širina</b>	11,500 cm
<b>Paket 1 Dužina</b>	36,000 cm
<b>Paket 1 Težina</b>	29,000 g
<b>Mjerna jedinica Paketa 2</b>	BB1
<b>Broj Jedinica u Paketu 2</b>	50
<b>Paket 2 Visina</b>	9,500 cm
<b>Paket 2 Širina</b>	11,500 cm
<b>Paket 2 Dužina</b>	36,000 cm
<b>Paket 2 Težina</b>	1,552 kg

Mjerna jedinica Paketa 3	S03
Broj Jedinica u Paketu 3	300
Paket 3 Visina	30,000 cm
Paket 3 Širina	30,000 cm
Paket 3 Dužina	40,000 cm
Paket 3 Težina	9,799 kg

## Ugovorno jamstvo

Jamstvo	18 months
---------	-----------

## Održivost

Oznaka **Green Premium™** predanost je Schneider Electrica isporuci proizvoda s najboljom ekološkom učinkovitošću u klasi. Green Premium obećava usklađenost s najnovijim propisima, transparentnost u pogledu utjecaja na okoliš te kružne proizvode i proizvode s niskom razinom CO<sub>2</sub>.

**Vodič za procjenu održivosti proizvoda** dokument je u kojem se pojašnjavaju globalni standardi znaka zaštite okoliša i kako tumačiti izjave o okolišu.

[Vodič za procjenu održivosti nog proizvoda >](#)



Transparentnost RoHS/REACH

## Učinkovitost dobrobiti

✓ Reach, Bez Svhc

✓ Bez Otrovnih Teških Metala

✓ Bez Žive

✓ Informacije O Rohs Izuzeću [Da](#)

✓ Plastični Dijelovi Bez Halogenih Elemenata

## Certifikati i standardi

<b>Uredba Reach</b>	<a href="#">Izjava REACH</a>
<b>Direktiva Eu Rohs</b>	Sukladno <a href="#">Izjava EU RoHS</a>
<b>Propis Rohs Za Kinu</b>	<a href="#">Izjava RoHS za Kinu</a> Proaktivna izjava RoHS za Kinu (izvan pravnog dosega propisa RoHS za Kinu)
<b>Izjava O Očuvanju Okoliša</b>	<a href="#">Ekološki profil proizvoda</a>
<b>Weee</b>	Proizvod se na tržištima EU mora odlagati u skladu sa specifičnim propisima o prikupljanju otpada; nikako se ne smije odlagati s komunalnim otpadom.
<b>Profil Cirkularnosti</b>	Nema potrebe za specifičnim operacijama recikliranja