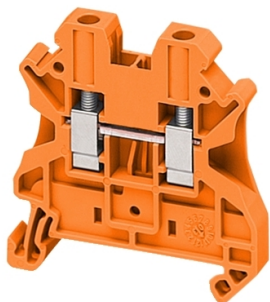


# Podatkovna tablica proizvoda

Specifikacije



## Prolazni priključni blok Linergy-4 mm<sup>2</sup> 32 A s 1-raz. 1x1 vijčani-narančasti

NSYTRV42AR

Cijena\* bez PDV-a: 0,75 EUR

### Osnovno

Ponuda	Linergy
Naziv proizvoda	Linergy TR
Vrsta proizvoda ili dijela	Stezaljke
Skraćeno ime uređaja	TRV
Pribor / vrsta	Priključni pribor
tip bloka stezaljke	Prolaz
razina priključnice	1
Način montiranja	Montiranje na DIN nosač
nazivni poprečni presjek	4 mm <sup>2</sup>
Dužina	47,7 mm
Boja	Narančasta
Količina po setu	Set od 50

### Dodatno

Širina	6,2 mm
Visina	47,5 mm
priključci - stezaljke	1 x Vijčana stezaljka gornji M3) 1 x Vijčana stezaljka s donjnje strane M3)
Broj priključaka	2
Spojna pozicija	Sa strane
broj ulazna za mjerenje	2
poprečni presjek kabela	0,14...6 mm <sup>2</sup> , Krut s tuljkom 0,2...4 mm <sup>2</sup> , Fleksibilni s tuljkom 0,2...6 mm <sup>2</sup> , Krut bez tuljka 0,2...6 mm <sup>2</sup> , Fleksibilni bez tuljka
okretni moment zatezanja	0,6...0,8 N.m
Dužina skidanja izolacije žice	9 mm
Tip alata	Veza:odvijač Odspajanje:odvijač
[Ue] radni nazivni napon	1000 V EN/IEC 60947-7-1 600 V CSA 690 V ATEX Exe II Ex II 2 GD 600 V cURus
[In] nazivna struja	32 A EN/IEC 60947-7-1 30 A CSA 30 A ATEX Exe II Ex II 2 GD 30 A cURus

Izražene cijene su informativne i neobvezujuće, bez PDV-a, te su navedene kao preporučene prodajne cijene isključivo kod Schneider Electric ovlaštenih distributera. Svi dani prikazi, opisi, tehničke specifikacije i podaci podložni su promjenama bez prethodne najave.

<b>Materijal</b>	Poliamid 6/6: izolirano kučište Legura bakra: priključak i vijek Legura bakra: zajednička veza Krom-nikl čelik: opruga
<b>dielektrični gubitci</b>	0,01 pri 1 MHz IEC 60250 0,01 pri 1 MHz VDE 0303-T4
<b>dielektrična konstanta</b>	3,7 pri 1 MHz
<b>otpornost</b>	10000 MΩ.m IEC 60093 10000 MΩ.m VDE 0303-T30
<b>otpor površine</b>	1000 GΩ IEC 60093 1000 GΩ VDE 0303-T30
<b>otpor na deformacije kroz radni vijek</b>	500 CTI (> 400 kB) IEC 60093 500 CTI (> 400 kB) VDE 0303-T30
<b>usporavanje plamena</b>	V0 0,8 mm UL 94
<b>Neto masa proizvoda</b>	9,4 g
<b>opseg kompatibilnosti</b>	Prisma G Prisma P Prisma PH Prisma Pack Spacial Kaedra Pragma TeSys
<b>Kompatibilnost proizvoda</b>	Spacial ormari

## Okolina

<b>Certifikati proizvoda</b>	GL IEC-Ex DNV VDE CSA EAC cURus ATEX LR
<b>dielektrična snaga</b>	1000 V IEC 60243-1
<b>okolna temperatura zraka potrebna za rad</b>	-40...130 °Cu skladu sIEC 60216-1 -40...130 °Cu skladu sVDE 0304-T21

## Broj pakirnih jedinica

<b>Mjerna jedinica Paketa 1</b>	PCE
<b>Broj Jedinica u Paketu 1</b>	1
<b>Paket 1 Visina</b>	0,600 cm
<b>Paket 1 Širina</b>	4,800 cm
<b>Paket 1 Dužina</b>	5,000 cm
<b>Paket 1 Težina</b>	9,000 g
<b>Mjerna jedinica Paketa 2</b>	BB1
<b>Broj Jedinica u Paketu 2</b>	50
<b>Paket 2 Visina</b>	5,200 cm
<b>Paket 2 Širina</b>	5,900 cm
<b>Paket 2 Dužina</b>	32,000 cm
<b>Paket 2 Težina</b>	479,000 g

Mjerna jedinica Paketa 3	S03
Broj Jedinica u Paketu 3	1150
Paket 3 Visina	30,000 cm
Paket 3 Širina	30,000 cm
Paket 3 Dužina	40,000 cm
Paket 3 Težina	11,515 kg

## Ugovorno jamstvo

Jamstvo	18 months
---------	-----------

## Održivost

Oznaka **Green Premium™** predanost je Schneider Electrica isporuci proizvoda s najboljom ekološkom učinkovitošću u klasi. Green Premium obećava usklađenost s najnovijim propisima, transparentnost u pogledu utjecaja na okoliš te kružne proizvode i proizvode s niskom razinom CO<sub>2</sub>.

**Vodič za procjenu održivosti proizvoda** dokument je u kojem se pojašnjavaju globalni standardi znaka zaštite okoliša i kako tumačiti izjave o okolišu.

[Vodič za procjenu održivosti nog proizvoda >](#)



Transparentnost RoHS/REACH

## Učinkovitost dobiti

Bez Žive

Informacije O Rohs Izuzeću Da

Plastični Dijelovi Bez Halogenih Elemenata

## Certifikati i standardi

**Uredba Reach** [Izjava REACH](#)

**Direktiva Eu Rohs** Sukladno s izuzećima

**Propis Rohs Za Kinu** [Izjava RoHS za Kinu](#)  
Proizvod izvan dosega propisa RoHS za Kinu. Informativna deklaracija o tvarima.

**Izjava O Očuvanju Okoliša** [Ekološki profil proizvoda](#)

**Weee** Proizvod se na tržištima EU mora odlagati u skladu sa specifičnim propisima o prikupljanju otpada; nikako se ne smije odlagati s komunalnim otpadom.

**Profil Cirkularnosti** Nema potrebe za specifičnim operacijama recikliranja